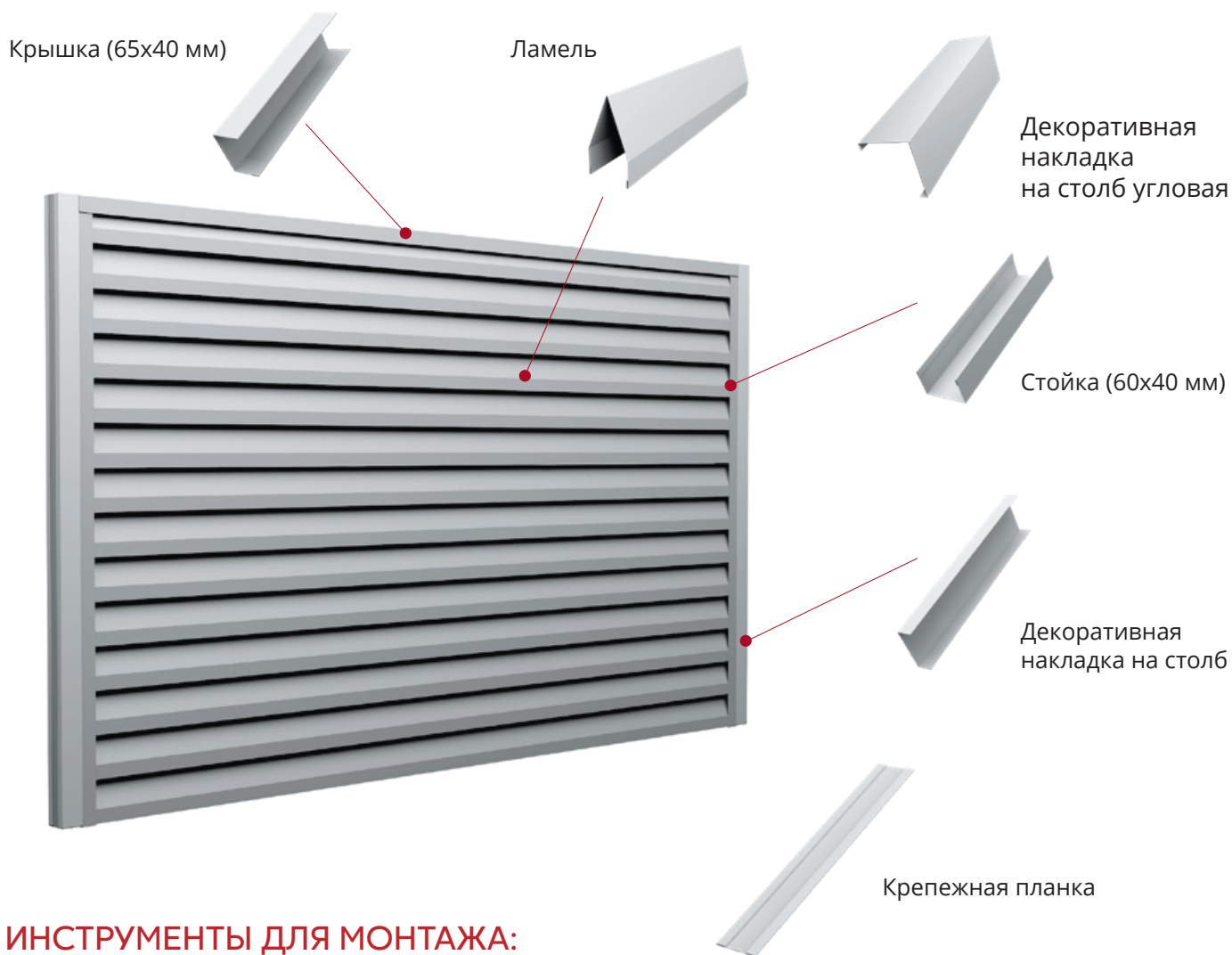


ИНСТРУКЦИЯ ПО МОНТАЖУ ЖАЛЮЗИЙНЫХ ОГРАЖДЕНИЙ «ТОКУО»



Жалюзийные ограждения «Токуо» – это секционное ограждение, состоящее из элементов, выполненных из оцинкованной стали с полимерным покрытием.

КОМПЛЕКТ СЕКЦИИ ЗАБОРА



ИНСТРУМЕНТЫ ДЛЯ МОНТАЖА:

- рулетка
- маркер/карандаш
- уровень
- шуруповёрт/дрель
- сверло по металлу
- заклёпочник
- ножницы по металлу

ОГРАЖДЕНИЕ МОЖЕТ БЫТЬ УСТАНОВЛЕНО:

- на металлические столбы
- на кирпичные или бетонные столбы

УСТАНОВКА СТОЛБОВ

1. Под бетонирование

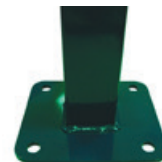
используйте столбы сечением 62x55 мм. Выбор высоты столба и монтаж производите по нашим рекомендациям для модульной подсистемы Colority®Zinc.

2. На бетонное основание

используйте столбы 62x55 мм с приваренным прямоугольным фланцем.

3. На кирпичные столбы

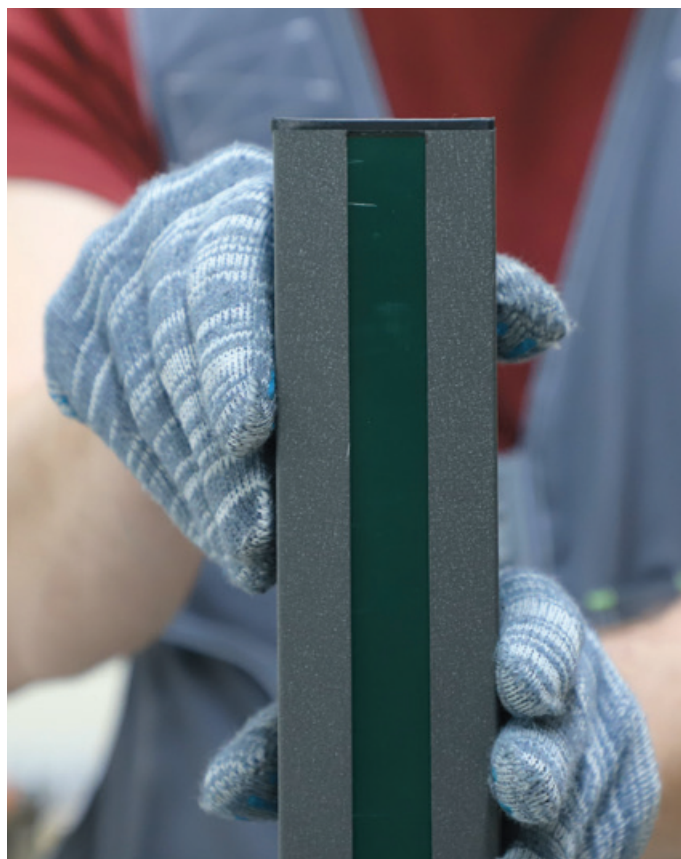
используйте стойки с непосредственным креплением к кирпичному столбу. Монтаж возможен с использованием **СТОЕК (60X40 мм)**.



В любом из перечисленных вариантов расстояние между краями столбов должно быть на 10-15мм больше, чем длина Ламели.

МОНТАЖ ЗАБОРА

При необходимости установите **ДЕКОРАТИВНЫЕ НАКЛАДКИ** на столб (при использовании столба 62x55 мм), так чтобы они закрыли грани 55 мм. Накладки не фиксируются крепежом, просто плотно прижимаются к столбу с двух сторон.

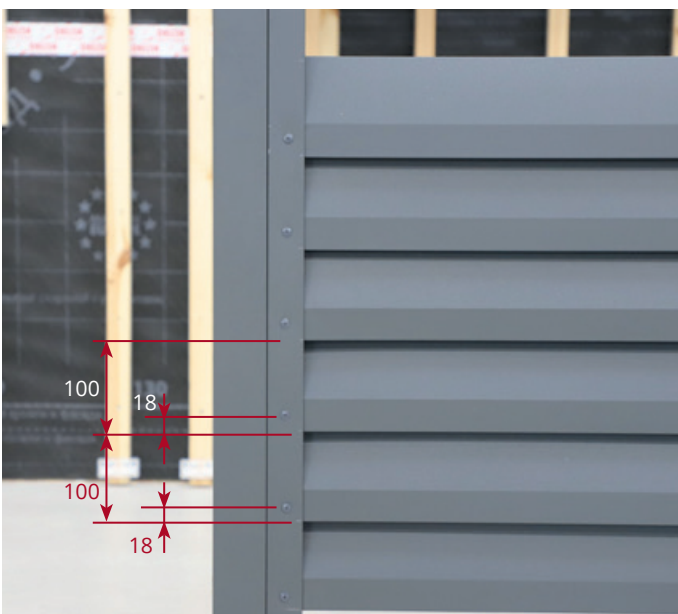


1

Закрепите **СТОЙКУ** к столбу саморезами 5,5x19 с шагом 40–50 см (см рисунок).
При креплении стойки на кирпичный столб в качестве крепежа используйте шуруп по бетону 7,5x52 и полипропиленовый дюбель универсальный U10x61. Крепление производите с шагом не более 400мм, с отступом от края в 2-3 см

**2**

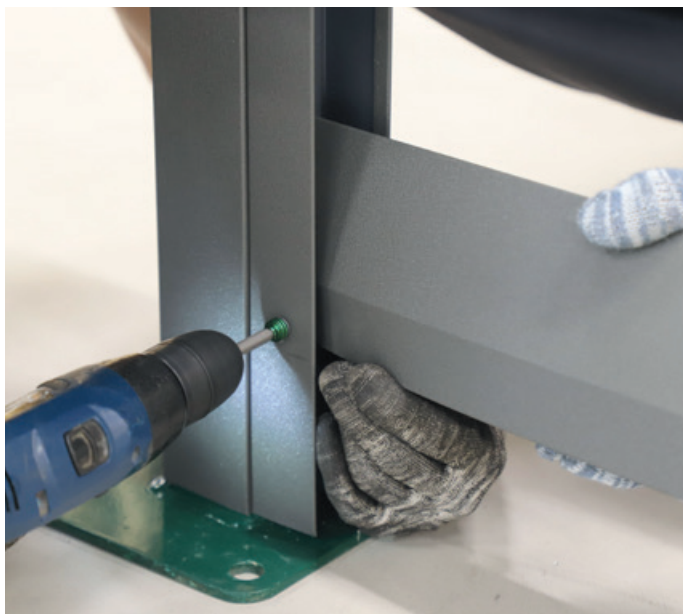
Сделайте разметку для установки **ЛАМЕЛЕЙ** на стойках, учитывая полный и полезный размеры ламели – 110 и 100 мм. Монтаж ламелей ведется снизу – вверх. Точка крепления к стойке должна находиться на 18 мм выше края ламели. Нижний край ламели – на уровне нижнего края стойки. Шаг верхней ламели должен быть 90мм.



Желательно, чтобы по разметке крайняя верхняя ламель находилась на уровне верхнего края стоек или ниже, но не более 20-30 мм.

3

Установите нижнюю **ЛАМЕЛЬ** между стоек согласно разметке и закрепите ее к **СТОЙКЕ** с лицевой и обратной стороны.
Для крепления ламели используйте саморезы с прессшайбой острые 4,2x16 RAL.
Допускается использовать вытяжные заклепки и саморезы 5,5x19 RAL.
Контролируйте шаг ламелей и горизонтальное положение при помощи уровня.

**4**

Вкручивайте саморезы согласно разметке с лицевой стороны забора.
Придерживайте ламели, чтобы не было смещения при вкручивании.



С обратной стороны забора производите крепление ламелей в центры полок, прилегающих к стойкам

5

Для усиления конструкции используйте **КРЕПЕЖНУЮ ПЛАНКУ**. Она устанавливается с обратной стороны, на всю высоту ограждения.



Рекомендуемое количество планок:

- 1 шт. на секцию длиной 2 м
- 2 шт. на секцию 2,5 м

6

В качестве защитной и декоративной планки по верхней линии всего забора или одной секции используйте элемент **КРЫШКА** (65x40 мм).

Крышки закрепите к стойкам или столбам саморезами или вытяжными заклепками. При необходимости снимите со столбов пластиковые заглушки.

